

**ΑΠΟΛΥΤΗΡΙΕΣ ΕΞΕΤΑΣΕΙΣ Δ΄ ΤΑΞΗΣ  
ΕΣΠΕΡΙΝΟΥ ΓΕΝΙΚΟΥ ΛΥΚΕΙΟΥ  
ΔΕΥΤΕΡΑ 2 ΙΟΥΝΙΟΥ 2008**

**ΑΠΑΝΤΗΣΕΙΣ ΣΤΙΣ ΑΡΧΕΣ ΟΙΚΟΝΟΜΙΚΗΣ  
ΘΕΩΡΙΑΣ ΟΛΩΝ ΤΩΝ ΚΑΤΕΥΘΥΝΣΕΩΝ**

**ΟΜΑΔΑ Α**

- A.1. Σ
- A.2. Σ
- A.3. Λ
- A.4. Σ
- A.5. Λ
- A.6. γ
- A.7. α

**ΟΜΑΔΑ Β**

Η απάντηση βρίσκεται στις σελίδες 16 και 17 του σχολικού βιβλίου.  
«Τα στοιχεία που συντελούν ... την εργασία και το κεφάλαιο»

**ΟΜΑΔΑ Γ**

$$\Gamma.1. E_Y = \frac{\Delta Q}{\Delta P} \cdot \frac{P}{Q} = \frac{Q_A - Q_B}{P_A - P_B} \cdot \frac{P}{Q} = \frac{100 - 60}{2000 - 1500} \cdot \frac{1500}{60} = 2$$

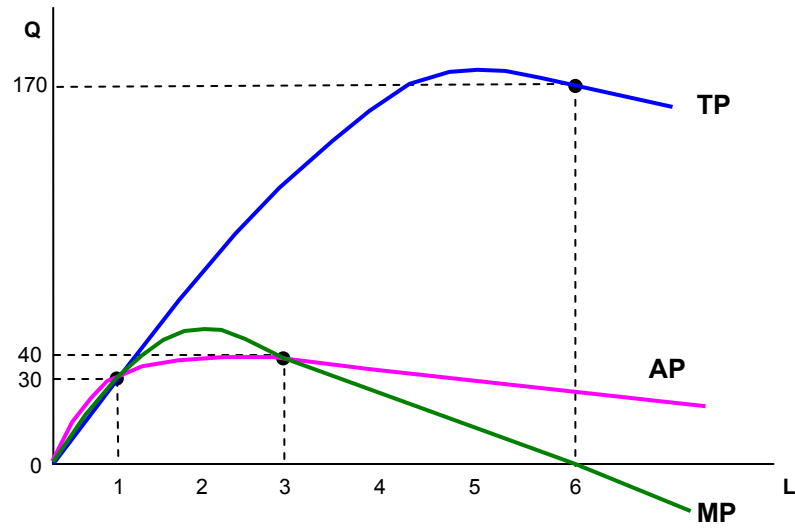
Γ.2. Το αγαθό είναι κανονικό διότι  $E_Y = 2 > 0$ .

**ΟΜΑΔΑ Δ**

Δ.1.

L	Q	AP	MP
0	0	-	-
1	30	30	30
2	80	40	50
3	120	40	40
4	150	37,5	30
5	170	34	20
6	170	28,3	0
7	160	22,8	-10

**Δ.2.**



**Δ.3.** Για  $L = 3$  είναι  $AP_{\max} = MP_{\text{κατεργχ}} = 40$